

YVA-PÄIVÄ 22.3.2018, HELSINKI

Maankäytön muutosten analysointi vaikutusten arvioinnin kehittämisessä – Esimerkkinä Keski-Suomen maakuntakaava

AINO VOUTILAINEN

PRO GRADU –TUTKIELMAN TEKIJÄ

BIO- JA YMPÄRISTÖTIETEIDEN LAITOS, JYVÄSKYLÄN YLIOPISTO



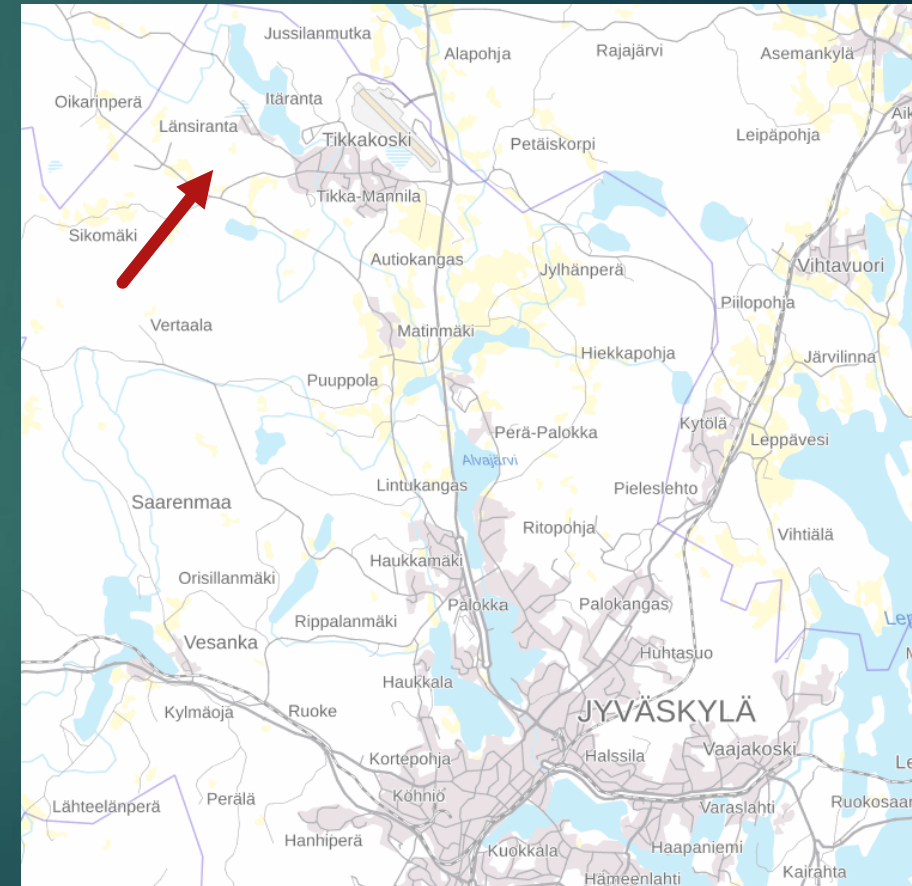
- ▶ Mitä tehdään?
 - ▶ Tutkitaan maankäytön muutosta Natura 2000- ja luonnonsuojelualueilla sekä niiden läheisyydessä vanhan ja uuden maakuntakaavan välillä
- ▶ Mihin etsitään vastauksia?
 - ▶ Miten luonnonsuojelu suojelualueilla toteutui maankäytön näkökulmasta?
 - ▶ Miten kaava todellisuudessa ohjasi maankäyttöä?
 - ▶ Onnistuiko vaikutusten arviointi ja miten menetelmää voisi soveltaa vaikutusten arvioinnin tutkimisessa ja kehittämisessä?
- ▶ Miksi?
 - ▶ Tutkimusta kaavoituksen ohjausvaikutuksesta luonnonsuojelun näkökulmasta ei juuri ole
 - ▶ Vaikutusten arvioinnin kehittämiseksi

Aineisto ja menetelmät

- ▶ Keski-Suomen maakuntakaavat
 - ▶ Maakuntakaavojen yhdistelmä
 - ▶ Tarkistettu maakuntakaava (voimassa 26.1.2018 alkaen)
 - Yhteistyö Keski-Suomen maakuntaliiton kanssa
- ▶ Ilmakuvat Natura 2000- ja SL-alueista
- ▶ Tarkastelualueen rajausta:
 - ▶ Suojelualue + bufferit (100 m, 300 m, 500 m)
 - ▶ Terrestrisessä ympäristössä tapahtuneet muutokset
- ▶ Menetelmänä ilmakuvista paikkatietomenetelmin tehtävä maankäytön luokittelu
 - ▶ Käsin luokittelu + automaattisen luokittelumenetelmän kehittäminen
 - ▶ Menetelmästä tekeillä LuK-työ (Enni Virtanen, JyU)

Esimerkki: Syväojanmäen suojelualue

- ▶ Tikkakoski, Jyväskylä
- ▶ 18,6 ha
- ▶ Natura 2000-alueita
 - ▶ Osa rauhoitettu LsL:n mukaisena luonnonsuojelualueena vuonna 2004
- ▶ Alueella puolustusvoimien toimintaa
- ▶ Suojeluintressi:
 - ▶ Rehevät suotyytit (korvet ja letto)
 - ▶ Luonnontilaiset pienvedet (purot ja lähteet)
 - ▶ Iäkäs metsä

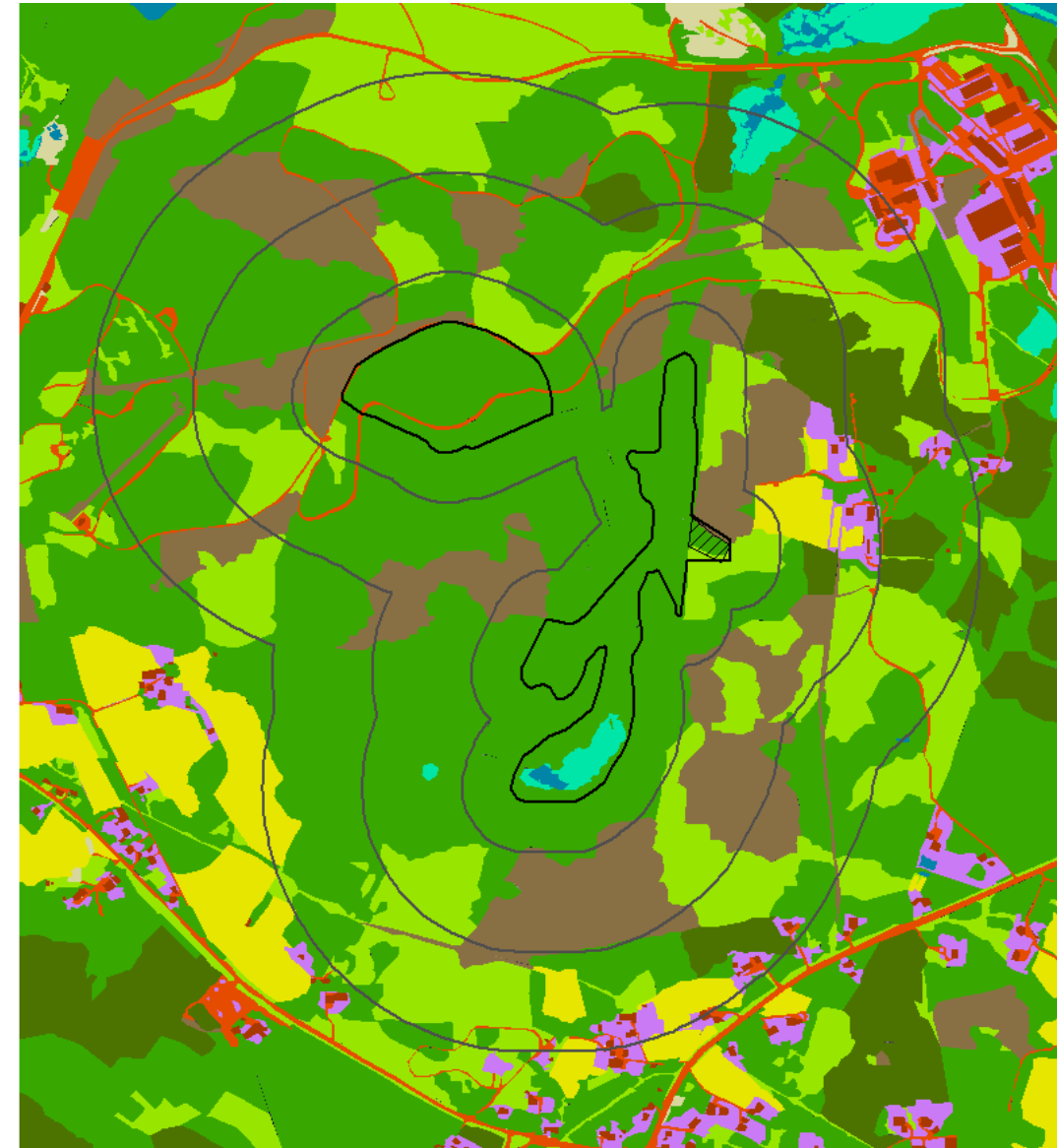


Syvöjanmäen suojelualue 2009

Syvöjanmäen suojelualue 2016



-  Vesialueet
-  Suot
-  Tiet
-  Taimikot ja pensastot
-  Joutomaat
-  Peltomaat
-  Luonnontil./vähän hoidetut metsät
-  Rakennukset
-  Hakuuaukeat
-  Voimakkaasti hoidetut metsät
-  Piha-alueet
-  Kalliot ja kivennäismaat



Luokka nro	Luokkanimi	Bufferi 100 m Muutos-%	Bufferi 300 m Muutos-%	Bufferi 500 m Muutos-%	Bufferit yhteensä Muutos-%
1	Vesialueet	0	0	-22	-22
2	Suot	0	-18	-13	-13
3	Tiet	30	16	12	15
4	Taimikot ja pensastot	-19	25	32	22
5	Joutomaat	0	-100	-100	-100
6	Peltomaat	0,3	-25	-12	-17
7	Luonnontilaiset/ vähän hoidetut metsät	-10	-41	-19	-26
8	Rakennukset	0	113	20	32
9	Hakkuuaukeat	484	637	169	399
10	Voimakkaasti hoidetut metsät	-100	48	-15	-12
11	Piha-alueet	0	28	-9	6
12	Kalliot ja kivennäismaat	0	0	-100	-100

Maankäytössä tapahtuneet muutokset: Syväojanmäki

- Pinta-alamuutokset
- Suojelualueen sisällä ei muutoksia maankäytössä
- Buffereilla merkittävä muutos hakkuualueiden kasvussa
- Mietittävä, mitkä arvot kuvaavat todellista muutosta
 - Huomioitava: aineiston tarkkuus + luokittelutarkkuus

Jatkon tavoitteet

- ▶ Maakuntakaavamerkinnät mukaan tarkasteluun
 - ▶ Johtopäätöksiä merkintöjen ohjausvaikutuksesta
- ▶ Arvioidaan, miten luokittelumenetelmää voisi soveltaa yleisemmin maankäytön vaikutusten selvittämisessä ja suunnittelun kehittämisessä
- ▶ Päätelmiä menetelmän kehittämiseksi

Mitä työ antaa vaikutusten arvioinnille?

- ▶ Menetelmä mahdollistaa tutkittuun tietoon pohjautuvan arvioinnin
 - ▶ Maankäytön muutoksista aiheutuneista todellisista vaikutuksista
 - ▶ Kaavoituksen ohjausvaikutuksesta
 - ▶ Vaikutusten arvioinnin onnistumisesta
- ▶ Toimiessaan automatisoitu luokittelumenetelmä nopeuttaisi maankäytön muutosten tutkimista
- ▶ Lisätietoa vaikutusten arvioinnin parantamiseksi
- ▶ Herättää keskustelua

Kiitos!

Aino Voutilainen

aino.m.voutilainen@jyu.fi

