



VALTIONEUVOSTO
STATSRÅDET

Mitä Luova tarkoittaa ympäristötoimialalla?

Liisa Nyrölä

YVA-päivä 22.3.2018





Aiheet

- Mikä on Luova?
- Luovan toimeenpanohanke
- Ympäristötoimialan valmistelu
- Mikä muuttuu?

Nykyiset valtion viranomaiset

15 ELY-keskusta, joista
13:ssa Ympäristö- ja
luonnonvarat –vastuualue

Lapin ELY-keskus

Pohjois-Pohjanmaan ELY-keskus

Kainuun ELY-keskus

Etelä-Pohjanmaan ELY-keskus,
hoitaa myös Pohjanmaan ja Keski-
Pohjanmaan ympäristöasiat

Etelä-Savon ELY-keskus

Keski-Suomen ELY-keskus

Pohjois-Savon ELY-keskus

Pohjois-Karjalan ELY-keskus

Pirkanmaan ELY-keskus

Hämeen ELY-keskus, hoitaa
Kanta-Hämeen ja Päijät-Hämeen
ympäristöasiat

Kaakkois-Suomen ELY-keskus,
hoitaa Kymenlaakson ja Etelä-
Karjalan ympäristöasiat

Varsinais-Suomen ELY-keskus,
hoitaa myös Satakunnan
ympäristöasiat

Uudenmaan ELY-keskus

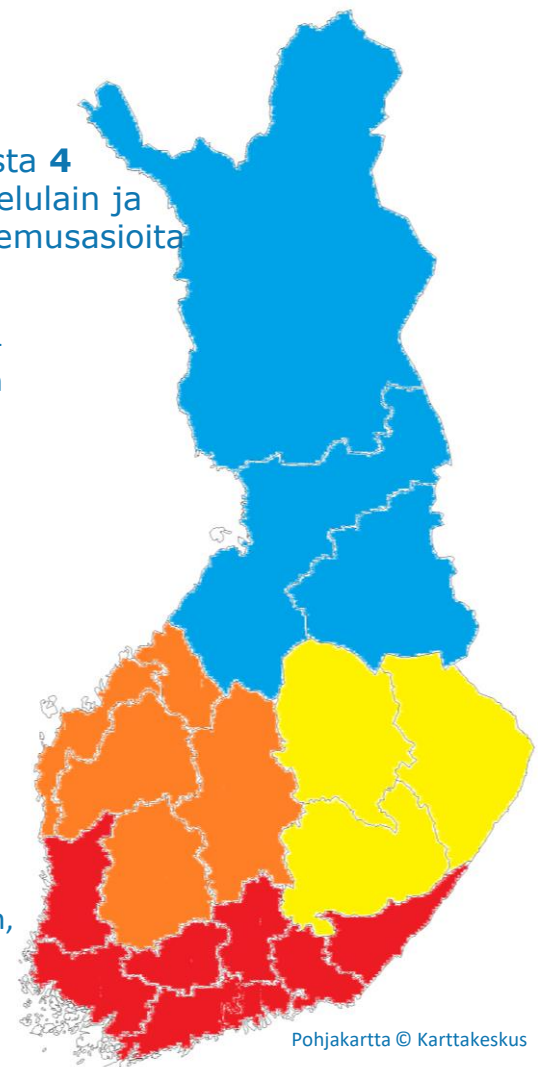
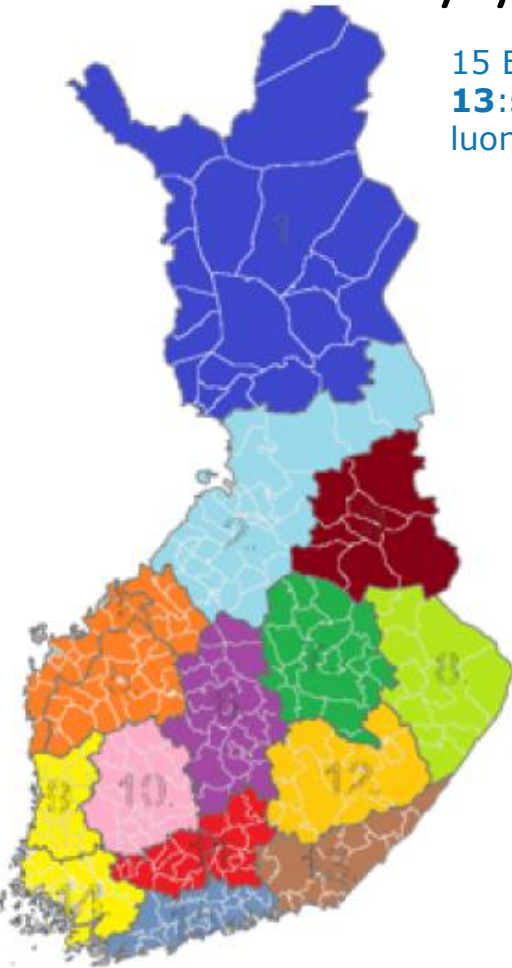
6 aluehallintovirastoa, joista **4**
käsittelee ympäristönsuojelulain ja
vesilain mukaisia lupahakemuksia

Pohjois-Suomen AVI (Pohjois-
Pohjanmaan, Kainuun ja Lapin
maakunnat)

Itä-Suomen AVI (Etelä-Savon,
Pohjois-Savon ja Pohjois-
Karjalan maakunnat)

Länsi- ja Sisä-Suomen AVI
(Pirkanmaan, Keski-Suomen,
Etelä-Pohjanmaan ja Keski-
Pohjanmaan maakunnat)

Etelä-Suomen AVI
(Uudenmaan, Kanta-Hämeen,
Päijät-Hämeen, Kymenlaakson,
Etelä-Karjalan, Varsinais-
Suomen ja Satakunnan
maakunnat)



Mikä on Valtion lupa- ja valvontavirasto (Luova)?

Mistä on kysymys?

Perustetaan 1.1.2020 alkaen uudenlainen, monialainen virasto, johon kootaan valtion lupa-, ohjaus- ja valvontatehtäviä nykyisistä aluehallintovirastoista, ELY-keskuksista, KEHA-keskuksesta, Valvirasta ja Maatalousyrittäjien eläkelaitos Melasta.

Tehtävien kokoamisen myötä aluehallintovirastot ja Valvira päättävät toimintansa.

Virasto on valtakunnallinen, mutta läsnä siellä missä asiakaskin.

Mitä Luova tekee?

Virasto turvaa alueilla toimien perusoikeuksien ja oikeusturvan toteutumista hoitamalla sille erikseen säädettyjä lainsäädännön toimeenpano-, ohjaus-, lupa-, rekisteröinti- ja valvontatehtäviä.

ALUEHALLINTOVIRASTOT
Pääosa tehtävistä

VALVIRA
Pääosa tehtävistä

ELY-KESKUKSET
Osa tehtävistä

Valtion lupa- ja valvontavirasto Luova



Viraston toimipaikat

Helsinki	Lappeenranta
Hämeenlinna	Mikkeli
Joensuu	Oulu
Jyväskylä	Pori
Kajaani	Rovaniemi
Kokkola	Seinäjoki
Kouvola	Tampere
Kuopio	Turku
Lahti	Vaasa

Mitä hyötyä Luovasta on?

Uudella virastolla on yhdenmukaiset ja asiakaslähtöiset toimintatavat – lähtökohtana ennakointi, digitaalisuus sekä asiointin helpous ja sujuvuus.

Ihmiset

Saavat tarvitsemansa palvelut yhdenmukaisesti
Elin- ja työympäristö on turvallinen ja terveellinen

Yritykset ja työnantajat

Liiketoimintaympäristö on tasapuolinen ja toimiva
Palvelut tarjolla valtakunnallisesti

Maakunnat ja kunnat

Saavat vuoroaikutteista ohjausta ja tukea tehtäviensä hoitamiseen

VARHAIS-
KASVATUS, OPETUS
JA KULTTUURI

SOSIAALI- JA
TERVEYS

YMPÄRISTÖ

TYÖSUOJELU

Luvat

Myöntää lupia
ja oikeuksia
Rekisteröi
toimijoita

Ohjaus

Ohjaa ja kehittää
toimintaa
Rahoittaa
palvelutuotantoa
ja hankkeita

Valvonta

Valvoo
toiminnan
lainmukaisuutta

Lisäksi virasto vastaa kuntien ja maakuntien yleisestä laillisuusvalvonnasta, eräiden elinkeinojen valvonnasta, palkkaturvasta ja muista oikeusturvatehtävistä.

Hyödyt asiakkaille

Uudella virastolla on yhdenmukaiset ja asiakaslähtöiset toimintatavat – lähtökohtana ennakointi, digitaalisuus sekä asioinnin helppous ja sujuvuus



Ihmiset

- Saavat tarvitsemansa palvelut yhdenmukaisesti
- Elin- ja työympäristö on turvallinen ja terveellinen



Yritykset ja työnantajat

- Liiketoimintaympäristö on tasapuolinen ja toimiva
- Palvelut ovat tarjolla valtakunnallisesti



Maakunnat ja kunnat

- Saavat vuorovaikutteista ohjausta ja tukea tehtäviensä hoitamiseen

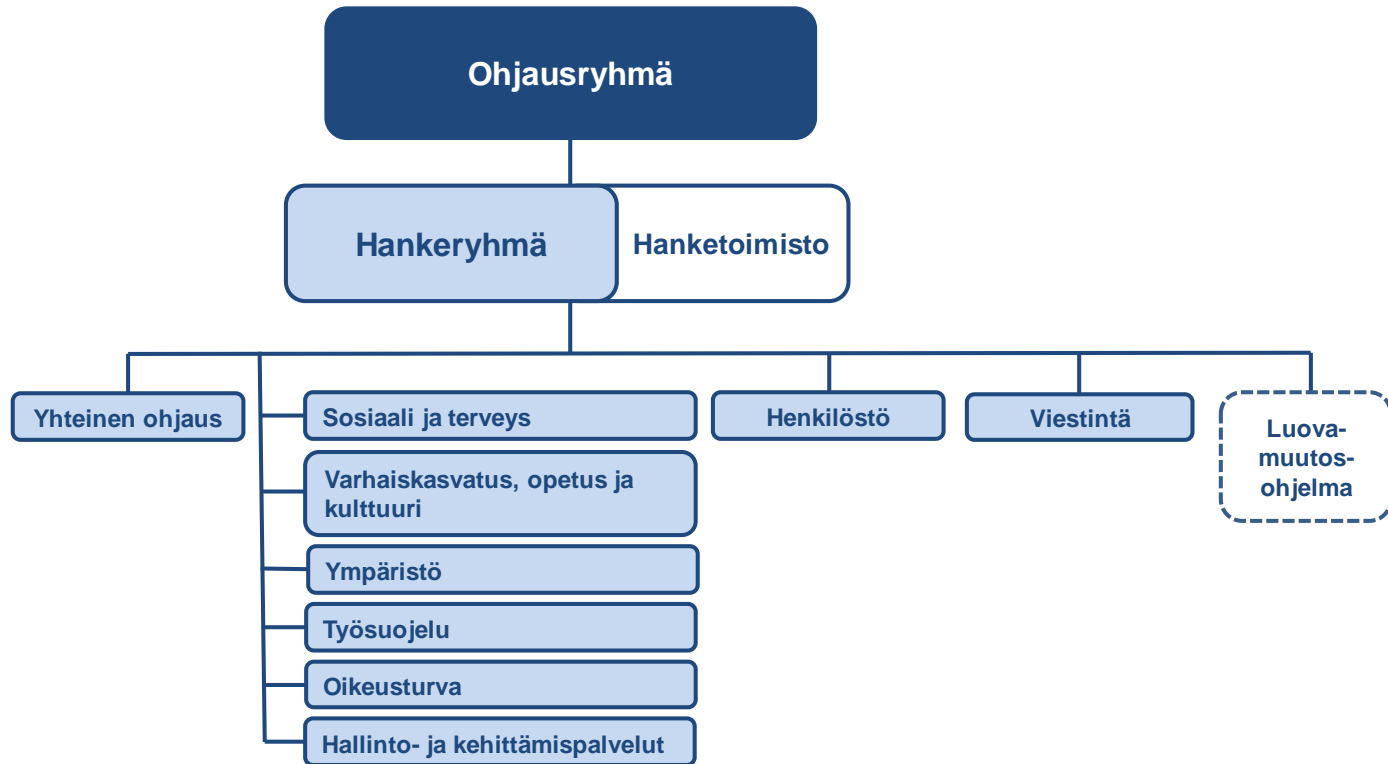


Yhteistyö!

Luova-viraston perustamisen toimeenpanohanke

15.2.2017 – 31.12.2019

Luova-toimeenpanohankkeen organisointi



Valmistelutyö tapahtuu toimialaryhmissä

- Hankeryhmän ohjauksessa kukin toimialaryhmä mm.
 - valmistelee perustettavan toimialan/toimintayksikön **valtakunnalliset prosessit ja sisäisen organisoitumisen vaihtoehdot**,
 - laatii toimialan mallityöjärjestyksen ja muut sisäiset määräykset,
 - valmistelee henkilöstön sijoittumisen toimialan sisällä,
 - valmistelee **toimialan sisäisen työnjaon** muut perusteet,
 - **kartoittaa toimialan sisäisen osaamisen** ja osaamisen kehittämistarpeet sekä ohjaa toimialan tulevan henkilöstön rekrytointeja ja uusien tehtävänkuvien suunnittelua.
- Asiakkaat ja sidosryhmät ovat vahvasti mukana valmistelussa

Ympäristötoimialan valmistelun tilannekatsaus

- Toimialaryhmä
- Projektit
- Henkilöstön osallistuminen

Ohjaus, ympäristötoimialaryhmä

Palvelukokonaisuus
-projekti

Luonnonsuojelu
-projekti

Koordinaatioryhmä

YVA ja SOVA
-projekti

Luvat ja valvonta-projekti
(YSL, VL, JL)

Yhteistyö muiden hankkeiden ja taustaverkostojen kanssa

Keskeiset tavoitteet, projektikokonaisuus

- Palvelut, prosessit ja toimintatavat, jotka muodostavat **uuden organisaatiokulttuurin** ja turvaavat ympäristönsuojelun hyvän tason
- Uusi organisaatiokulttuuri perustuu
 - Yhteistyöhön
 - ✓ Yhteistyö toimialan ja organisaation sisällä
 - ✓ Yhteistyö muiden viranomaisten kanssa
 - ✓ Yhteistyö asiakkaiden ja sidosryhmien kanssa
 - Palvelulähtöisyyteen kaikessa toiminnassa
 - Uuden luomiseen

Luovan toiminta-ajatus (Lähde: <https://goo.gl/gPfjsi>)

Turvaamme alueilla toimien perusoikeuksien ja oikeusturvan toteutumista ja valvomme yleistä etua hoitamalla lainsäädännön toimeenpano-, ohjaus- ja valvontatehtäviä.

Toimimme ennakoivasti, asiakaslähtöisesti, poikkihallinnollisesti sekä moniammatillista asiantuntemusta hyödyntäen.

Projektikonaisuuden lopputuloksia

- Valtakunnallisen työnjaon periaatteet
- Ympäristötoimialan palvelut ja prosessit
 - Prosessien kulut, työkulut, työnjaon periaatteet, tarkemmat prosessikuvaukset (prosessitasot 3 ja 4)
 - Palvelut, palvelukanavat ja niiden toimintaperiaatteet
 - Ympäristötoimialan yhden luukun malli
 - Yhteistyötarpeet ja -tavat viraston muiden toimialojen kanssa
 - Yhteistyötarpeet ja -tavat viraston ulkopuolelle (maakunnat, kunnat, Tukes, SYKE jne.)
 - Yhtenäiset toimintatavat
- Synergiat tehtävien välillä

Prosessien kuvaaminen

Ympäristötoimiala

Ympäristö- ja vesiasiat

Ympäristö- ja
vesiasioiden
ennakkovalvonta

Ympäristö- ja vesiasioiden
jälkivalvonta

Ympäristö- ja vesiasioiden
muut tehtävät

Luonnonsuojelu

Luonnonsuojelun poikkeusluvut

Luonnonsuojelun valvonta

Luonnonsuojelun toimeenpano

Ympäristövaikutusten arviointi

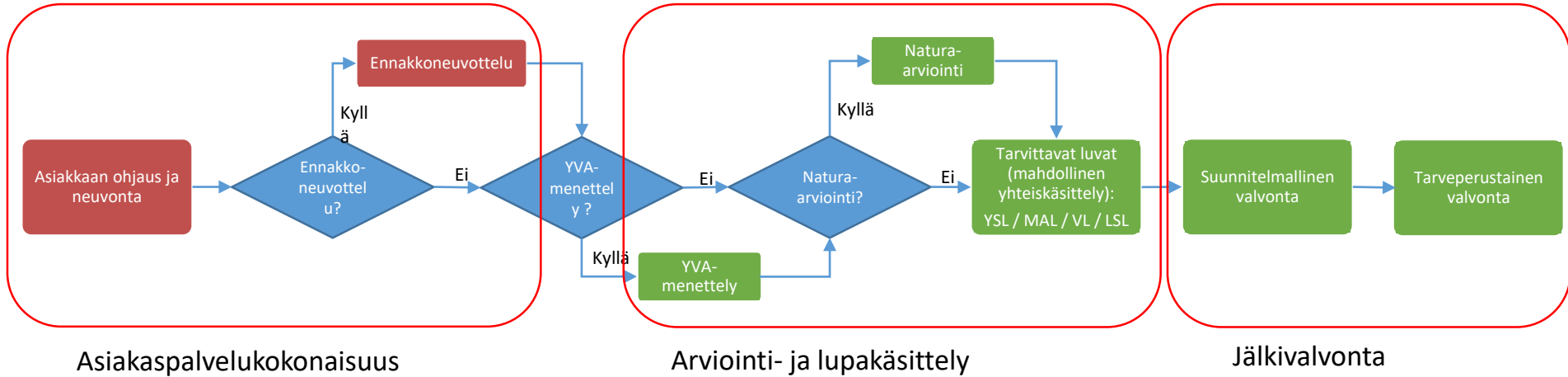
Päätökset YVA-menettelyn
soveltamiseksi

YVA-menettely

SOVA-
viranomaistehtävät

Esimerkki 1 prosessin kulun kuvauksesta, luonnostelua syksyiltä

Luonnos tehtäväkokonaisuuksien/osaprosessien vuorovaikutuksesta. Jatkotyö osana OHKE-projekteja



Asiakaspalvelukokonaisuus

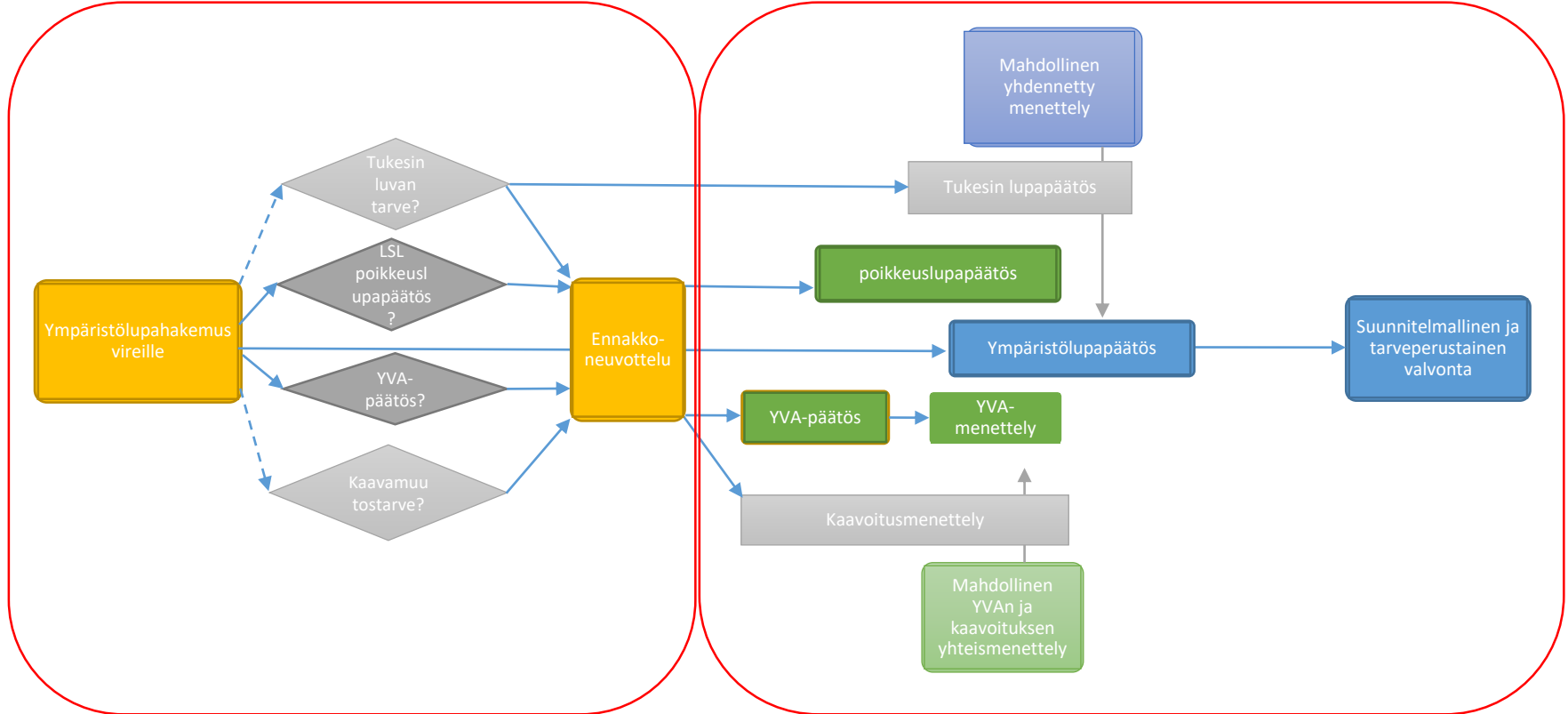
Arviointi- ja lupakäsittely

Jälkivalvonta

Esimerkki 2 prosessin kulun kuvauksesta, luonnostelua syksyiltä

Asiakastarpeiden, tarvittavien viranomaismenettelyiden ja yhteistyötarpeiden tunnistaminen

Lupakäsittely, YVA, kaavoitus ja valvonta



Mikä muuttuu?

- Toiminta valtakunnalliseksi
- Uusi toimintakulttuuri ja toimintatavat
 - mitä tarkoittavat käytännössä?
- Yhteysviranomaistoiminta entistä verkostomaisemmaksi?
- Menettelyt sujuvammiksi?
- Viranomaisyhteistyö tiiviimmäksi ja paremmaksi?
- Yhteistyö asiakkaiden ja sidosryhmien kanssa paremmaksi?
- Yhteistyö maakuntien kanssa?

Testaa valmiutesi tulevaisuuteen:
<https://futurescore.ilmarinen.fi/henkilo-testi/>

